

いつも、あなたの身近に入間法要殿



▶ 駐車場完備 入間市との間に「災害時に利用できる協定」を締結しています

霊安室完備

▶ 正面玄関は、国道463号線沿いに面しています。



▶ 現代的な内装の、受付と広いロビー



▶ 入間法要殿には、ご遺体を安置する霊安室が準備されています。



▶ 仏式・神式・友人葬・お別れ会など、どのようなご葬儀にも対応できる式場です。

Q どのくらいの予算を
考えればいい？

A 火葬式プラン19.8万円(税込)
からのプランをご用意させて
いただいております。また、
返礼品やお料理などもご提案
させていただきます。

Q お葬式が初めてで、
何もわからなくて
困っています。

A 入間法要殿では、
「お葬儀のスケジュール」を
お渡しし、ご家族がご安心
いただけるようご説明を
させていただきます。



Q どんなお葬式のプランが
おすすめでしょうか？

A 各宗派対応でご予算に合わせた
プランをお選びいただけます。
どのプランもモニターを使用した
モニター遺影となっています。
また、お葬儀の時などに、
個人と過ごした日々を思い出して
いただけるよう、思い出写真の
ムービーを作成させて
いただいております。

Q 自宅に安置できる
場所がありません。

A ご安心ください。
入間法要殿は、
霊安室を完備
しています。



事前相談をご希望の方は、
下記の電話番号にお電話ください。
「事前相談」をされた方全員に、
特別なプレゼントをご用意しております。

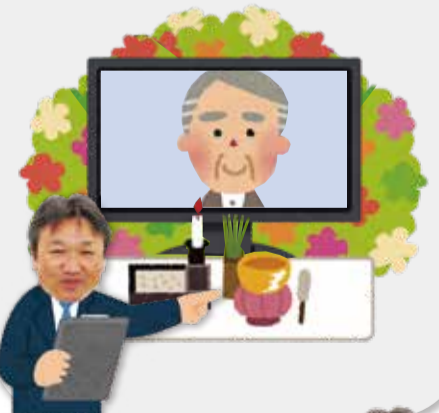


霊安室
無料券
(3日間)

霊安室3日間 無料にてご利用いただけるご優待券です。

無料事前相談

来てみて
見てみて
相談しな
心配なこ
聞いてみ
よう



フリーダイヤル
24時間/365日

事前相談で 無 し さ 不 安 は

0120-743-200

裏面も
みてね!



フリーダイヤル(無料)でのご相談をお受けいたします。事前相談の来店予約の場合は、ご希望日時をお伝えください。

50th
おかげさまで50周年

『法要殿グループ』は、埼玉県西部地域に10カ所13の自社式場。
地域で年間1,500件の葬儀実績で皆さまにご満足いただいております。

法要殿のお葬式セットプラン

法要殿だから出来る、業界トップクラス低価格のお得なプランです。



ファミリープラン

葬儀の規模が小さく
人・知人には声をかけず、
家族・親族だけで
執り行う葬儀プランです。

38.5万円(税込)

詳しくは



まごころプラン

家族・親族から
友人・知人の方まで、
ご一緒に故人とのお別れを
行うプランです。

44万円(税込)

詳しくは



一日葬プラン

一日で葬儀を執り行い
お別れするプランで、
告別式のみを行うお葬式の
形式を一日葬と言います。

27.5万円(税込)

詳しくは



火葬式プラン

宗教儀式を行わず、
身内のみで火葬だけを
行う葬儀プランです。

19.8万円(税込)

詳しくは



- お葬儀のご相談
- お葬儀の受付
- 事前相談のご予約・式場見学

事前相談で **な**無 **し**さ **ふ**不 **あ**安 **は**

0120-743-200



お客様の声として
皆様からいただいたお手紙や
インタビューを掲載させて
いただいております。

埼玉県在住のO様

宜しくお願ひ致します。

また、お葬式の時に流されていた
生前の父の姿のスライドビデオ。
友の会チャリティゴルフ大会で
入賞した自慢げな父の姿を見つけ、
思わず泣き笑いをしてしまいました。
生前からの法要殿と父との結びつきを
改めて感じ、心から感謝しております。
また、これからも家族共々、
宜しくお願ひ致します。

突然の父との別れを迎えた日、
法要殿友の会会員の父でしたので、
迷いなく法要殿にお電話を致しました。
法要殿の担当の方の素早い対応と、
心からの優しさには、
親族共々、大変感謝しております。
父の好きだった花で彩った花祭壇は、
私から父への最後の贈り物として
選ばせていただきました。

入間法要殿には、
ここでしか出来ない
記憶に残る家族葬が
あります。

入会金や年会費、積立金は一切不要

法要殿友の会

法要殿友の会は、「もしものとき」のための備えや、
葬儀費用の割引特典、式場使用料無料、
祭壇・供物・返礼品等の割引など、
多数ご利用いただける安心の備えのための会員制度です。

カンタンお申し込み

お電話で

0120-743-200

ネットから

「法要殿友の会」
で検索

スマホからQRで



Rakuten

まごころ安心価格
仏具の里

仏壇センター



個別相談
予約はここから

料金が分かりやすいと好評の個別相談です。



法要殿



24時間・365日、ご依頼・ご相談承ります。

0120-743-200

